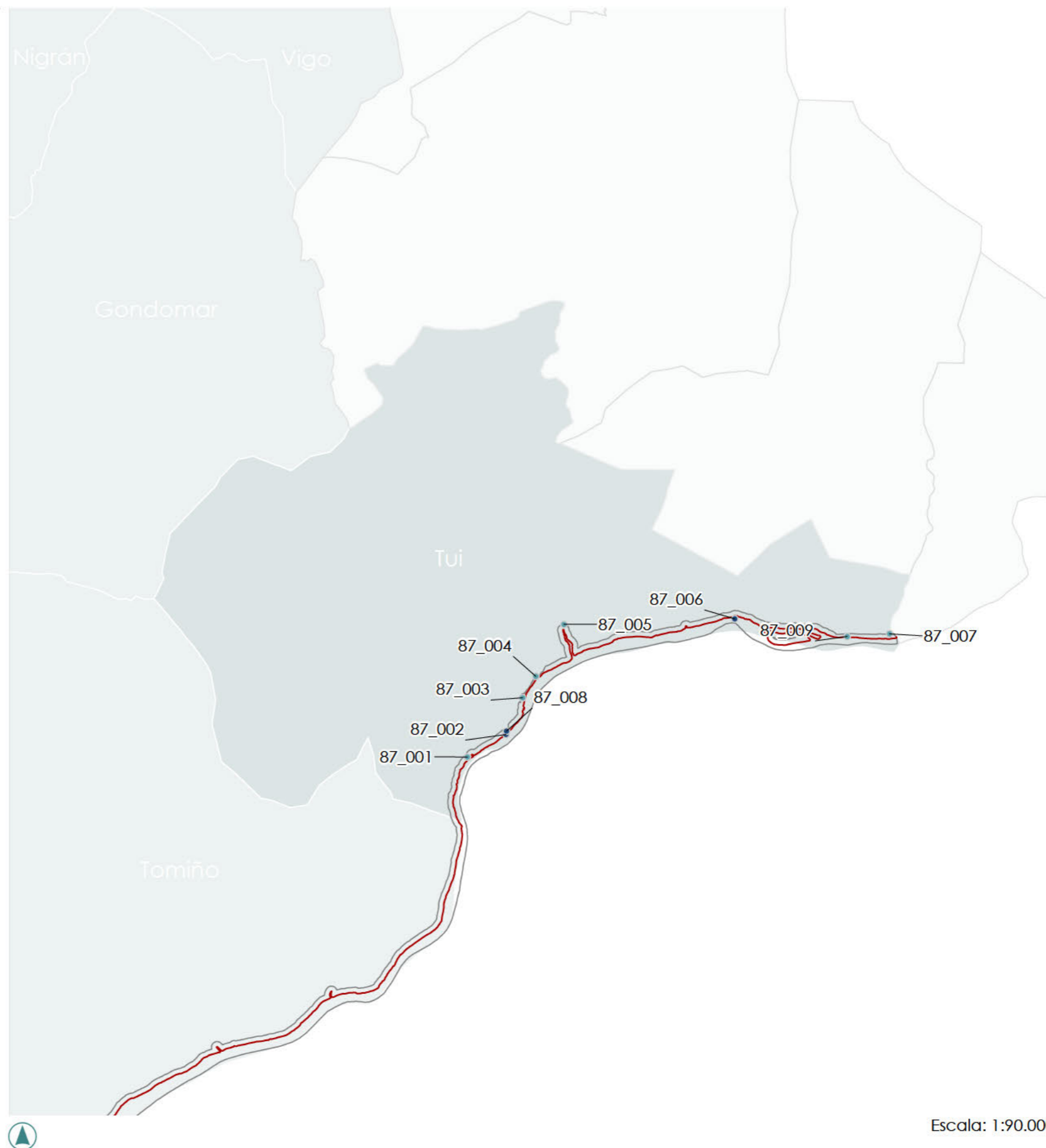


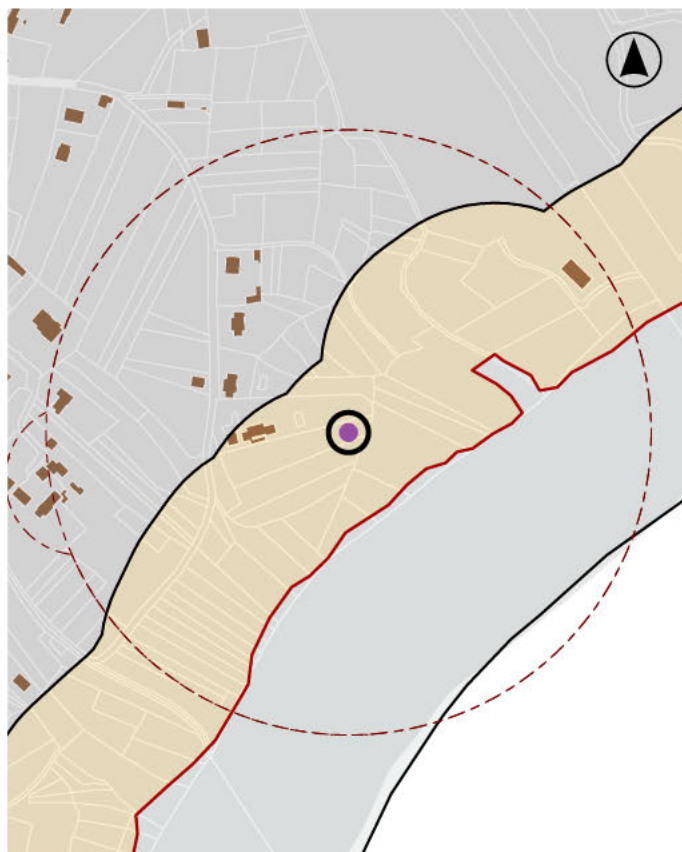
87 TUI

CÓDIGO CONCELLO

Código	Nome
87_001	FORTÍN DE SAN MARTIÑO
87_002	PONTE INTERNACIONAL DO MIÑO
87_003	CRUCEIRO DO PENEDO
87_004	INMOBLE NA RÚA BAIXADA AO EMBARCADOIRO 2
87_005	PONTE DO LOURO
87_006	PETRÓGLIFO DAS CARNEIRAS
87_007	XACEMENTO DE IGREXA VELLA
87_008	CASAS DO POSTO FRONTERIZO
87_009	LOCAL SOCIAL DE AUGAS TERMAIS



CATÁLOGO DE BENS DE VALOR CULTURAL NO LITORAL



**LOCALIZACIÓN**

PROVINCIA **PONTEVEDRA**

CONCELLO **TUI**

PARROQUIA **AREAS (SANTA MARIÑA)**

NÚCLEO / LUGAR **ATRIO, O**

REFERENCIA CATASTRAL **36055A07600267**

528374,00 **4653537,00**

COORDENADA X **COORDENADA Y**

**DATOS IDENTIFICATIVOS**

ZONA **SERVIDUME**

CLASIFICACIÓN **CATÁLOGO DO P.C**

CATEGORÍA **XACEMENTO ARQUEOLÓXICO**

PLANEAMIENTO **PLAN XERAL DE ORDENACIÓN MUNICIPAL**

FICHA **GA36055REF\_1\_CT03\_ARQUEO88**

TIPO **ARQUEOLÓXICO**

ELEMENTO **REFERENCIA**

NIVEL DE PROTECCIÓN **AMBIENTAL**

GRADO DE CONSERVACIÓN **SIN DATO**

**USOS ORIXINAIS** **FORESTAL**

**DELIMITACIÓN / CONTORNO DE PROTECCIÓN**



ORTOFOTOGRAFÍA PNOA 2023

1:2.000

Investigación, Valorización, Mantemento, Conservación, Consolidación, Restauración, Rehabilitación, Reestruturación, Ampliación

**ACTUACIÓNS**



**DATOS IDENTIFICATIVOS**

CLASIFICACIÓN CATÁLOGO DO P.C

CATEGORÍA MONUMENTO

PLANEAMIENTO PLAN XERAL DE ORDENACIÓN MUNICIPAL

FICHA CT03\_ARQ60

TIPO ARQUITECTÓNICO

ELEMENTO PONTE

NIVEL DE PROTECCIÓN ESTRUTURAL

GRADO DE CONSERVACIÓN ACEPTABLE

**USOS ORIXINAIS**

GLOBAL DOTACIONAL

DETALLADO INFRAESTRUTURAS COMUNICACIÓN

**ACTUACIÓNS**

Investigación, Valorización, Mantemento, Conservación, Consolidación, Restauración, Rehabilitación, Reestruturación parcial, puntual, Ampliación planta e altura, Reconstrución excepcional

**AUTORIZABLES**

Debe valorizarse a estrutura de celosía metálica, os apoios de cantería e a súa autoría vinculada á escola de Eiffel.

**POSTA EN VALOR**

87\_002  
CÓDIGO INVENTARIO

PONTE INTERNACIONAL DO MIÑO  
DENOMINACIÓN

**LOCALIZACIÓN**

PROVINCIA PONTEVEDRA  
COMARCA COSTEIRA COSTA SUR  
CONCELLO TUI  
SECTOR COSTEIRO BAIXO MIÑO  
UNIDADE DE PAISAXE TUI  
PARROQUIA RANDUFE (SANTA MARÍA DA GUÍA)  
NÚCLEO / LUGAR ATRIO, O - ESTRADA, A  
REFERENCIA CATASTRAL 36055A04809007  
COORDENADA X 529126,00  
COORDENADA Y 4653976,00  
ZONA DOMINIO PÚBLICO MARITIMO TERRESTRE

**INVENTARIO**

Ponte de estrutura metálica sobre pilas de cantería. É obra do estudio parisiño de Gustave Eiffel. A súa función é mixta, de paso do ferrocarril (paso superior) e circulación rodada (paso inferior). As beiras peonís van trazadas polo exterior. Xera un tramo recto a base de vigas de celosía metálica con cinco vans. Esta ponte se complementa co ponte menor sobre o río Tripes ou Seixal, formando parte das obras de acceso ao Parque Internacional, inaugurado no ano 1886, que comunicaba por terra Galicia e Portugal. No ano 1936, engadíronse os piares de madeira como reforzo para o tránsito de vehículos militares pesados. Actualmente está restaurado e alleo ao tránsito rodado.

**DESCRIPCIÓN**

Ponte metálica de celosía sobre pilas de cantería, con cinco vanos principais e paso ferroviario superior.

**EDIFICACIÓN**

Emprazada sobre o río Miño, no eixo viario internacional entre Tui e Valença. Relación directa coa rede ferroviaria e viaria transfronteiriça.

**PARCELA**

Entorno urbano e paisaxístico de alto valor visual, vinculado á fronteira Tui-Valença. Boa integración co río e coa paisaxe fluvial. Non se identifican elementos deturpadores de relevancia visual.

**ENTORNO**

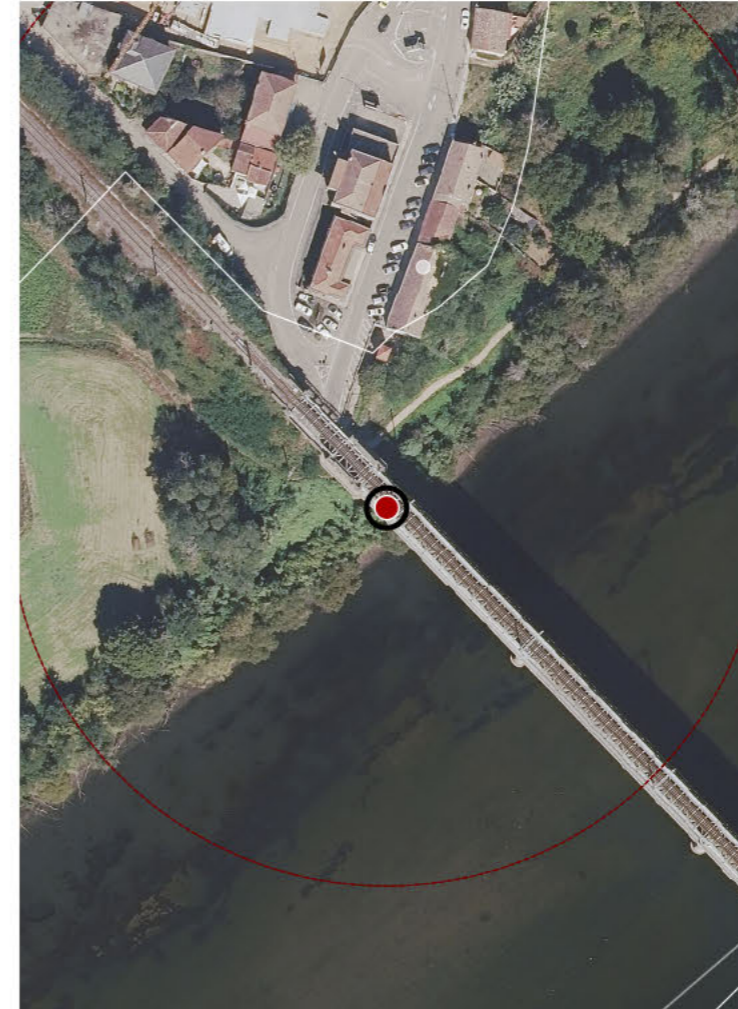
Entorno urbano e paisaxístico de alto valor visual, vinculado á fronteira Tui-Valença. Boa integración co río e coa paisaxe fluvial. Non se identifican elementos deturpadores de relevancia visual.

**VALORES**



**DELIMITACIÓN / CONTORNO DE PROTECCIÓN**

ORTOFOTOGRAFÍA PNOA 2023 Escala: 1:2.000



Escala: 1 5 000

IMAXES

CATÁLOGO DE BENS DE VALOR CULTURAL NO LITORAL



**LOCALIZACIÓN**

PROVINCIA **PONTEVEDRA**

CONCELLO **TUI**

PARROQUIA **TUI (O SAGRARIO)**

NÚCLEO / LUGAR **PARQUE PASEO FLUVIAL DO PENEDO**

REFERENCIA CATASTRAL **36055A04809001**

529449,00 **4654688,00**

COORDENADA X **COORDENADA Y**

**DATOS IDENTIFICATIVOS**

ZONA **SERVIDUME**

CLASIFICACIÓN **CATÁLOGO DO P.C**

CATEGORÍA **MONUMENTO**

PLANEAMIENTO **PLAN XERAL DE ORDENACIÓN MUNICIPAL**

FICHA **CT03\_EET576**

TIPO **ETNOLÓXICO**

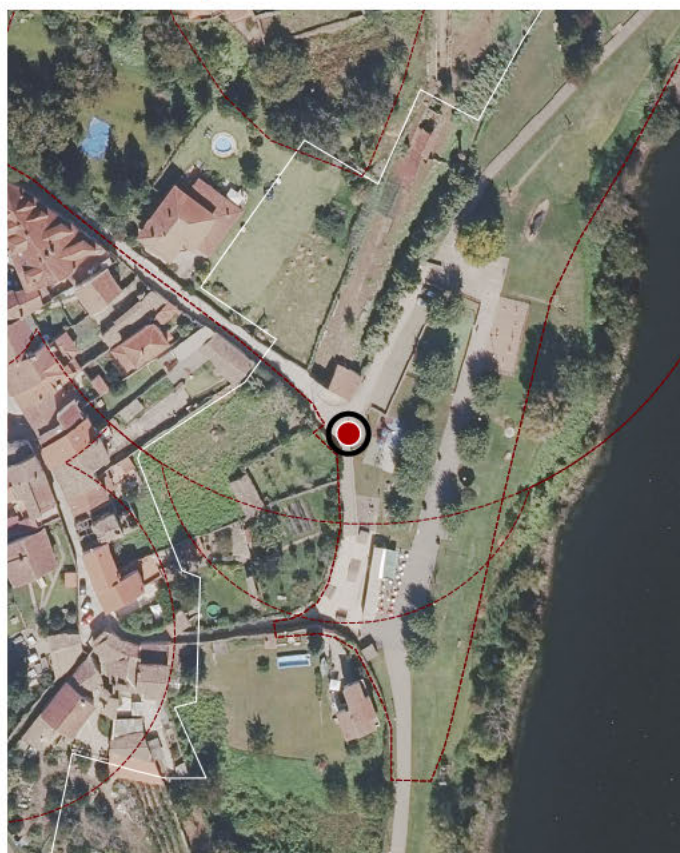
ELEMENTO **CRUCEIRO**

NIVEL DE PROTECCIÓN **INTEGRAL**

GRADO DE CONSERVACIÓN **DEFICIENTE**

**USOS ORIXINAIS** **SIN USO**

**DELIMITACIÓN / CONTORNO DE PROTECCIÓN**



ORTOFOTOGRAFÍA PNOA 2023

1:2.000

Investigación, Valorización, Mantemento, Conservación, Consolidación, Restauración, Rehabilitación, Ampliación solo en planta, Reconstrución excepcional

**ACTUACIÓNS**



**DATOS IDENTIFICATIVOS**

CLASIFICACIÓN: CATÁLOGO DO P.C.

CATEGORÍA: MONUMENTO

PLANEAMIENTO: PLAN ESPECIAL DE PROTECCIÓN DO CONXUNTO HISTÓRICO

FICHA: 512

TIPO: ARQUITECTÓNICO

ELEMENTO: CASA

NIVEL DE PROTECCIÓN: AMBIENTAL

GRADO DE CONSERVACIÓN: ÓPTIMO

**USOS ORIXINAIS**

GLOBAL: DOTACIONAL

DETALLADO: SERVIZOS PÚBLICOS

**ACTUACIÓNS**

Investigación, Valorización, Mantemento, Conservación, Consolidación, Restauración, Rehabilitación, Reestruturación, Ampliación

**AUTORIZABLES**

Debe pórse en valor a súa relación histórica co río, a tipoloxía de cantería e a composición singular de ocós. A integración paisaxística e o vínculo co espazo público ribeirán son factores esenciais da súa protección patrimonial.

**POSTA EN VALOR**

**LOCALIZACIÓN**

PROVINCIA	PONTEVEDRA
COMARCA COSTEIRA	COSTA SUR
CONCELLO	TUI
SECTOR COSTEIRO	BAIXO MIÑO
UNIDADE DE PAISAXE	TUI
PARROQUIA	TUI (O SAGRARIO)
NÚCLEO / LUGAR	RÚA BAIXADA AO EMBARCADOIRO 2
REFERENCIA CATASTRAL	9853701NG2595S
COORDENADA X	529706,00
COORDENADA Y	4655104,00
ZONA	SERVIDUME

**INVENTARIO**

Esta edificación do século XIX, constitúe un inmoible illado de carácter histórico situado extramuros do recinto urbano, en relación directa co río Miño. A súa tipoloxía responde a unha planta rectangular con desenvolvemento en dúas cotas: planta baixa e semisoto accesible dende a praza interior. Executado en cantería granítica, combina recercados sinxelos nos ocós e fachadas ordenadas en ritmos horizontais. A cuberta resólvese a tres augas en tella cerámica, apoiada sobre estrutura reformada en formigón armado, con intervencións puntuais na carpintería exterior. Os ocós laterais e posteriores con arcos deprimidos caracterizan a súa linguaxe historicista, reforzando o vínculo co uso fluvial.

**DESCRIPCIÓN**

Edificio do XIX, planta rectangular, baixo e semisoto en cantería. Cuberta a tres augas en tella, fachadas con ocós horizontais e arcos deprimidos. Reformas en formigón e carpinterías alteran parcialmente a súa tipoloxía.

**EDIFICACIÓN**

Inmoible que ocupa fronte á rúa, liberando espazo posterior aberto ao Miño. A configuración permite relación directa co ámbito fluvial e mantén área axardinada, reforzando a súa integración ambiental e paisaxística.

**PARCELA**

Extramuros, nun ámbito de transición entre o tecido histórico de Tui e o río Miño. O contorno combina trazado urbano e espazo natural, destacando a conexión co paseo ribeirán e a relevancia das vistas sobre o curso fluvial.

**ENTORNO**

Extramuros, nun ámbito de transición entre o tecido histórico de Tui e o río Miño. O contorno combina trazado urbano e espazo natural, destacando a conexión co paseo ribeirán e a relevancia das vistas sobre o curso fluvial.

**VALORES**



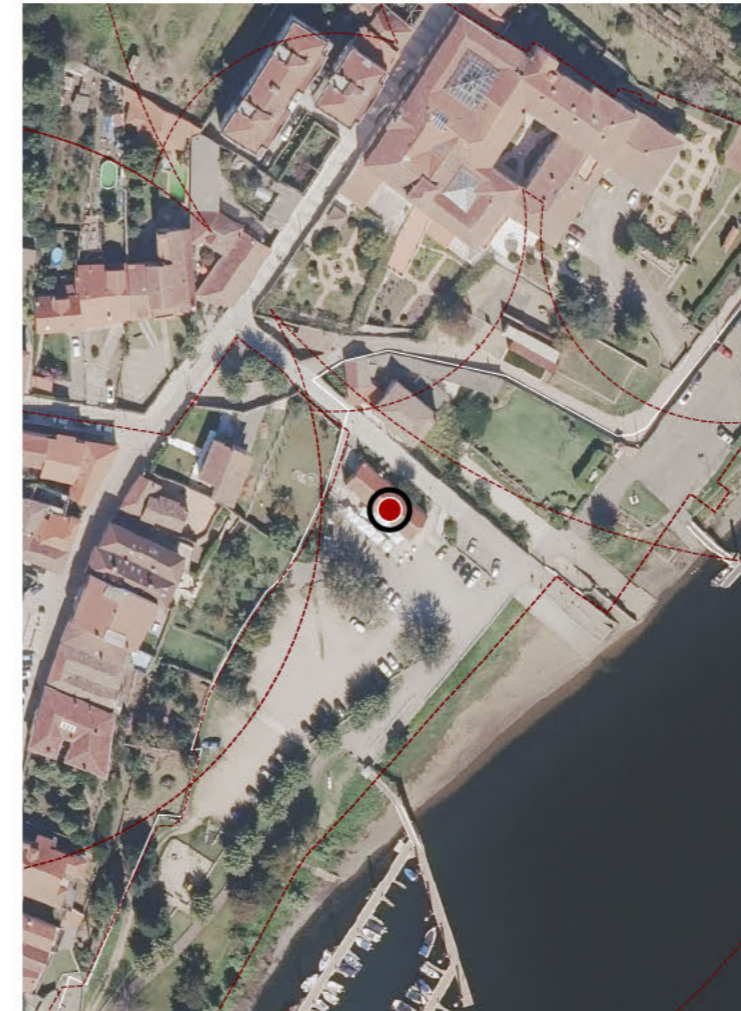
**DELIMITACIÓN / CONTORNO DE PROTECCIÓN**

ORTOFOTOGRAFÍA PNOA 2023

Escala: 1:2.000

Escala: 1:5.000

IMAXES





**DATOS IDENTIFICATIVOS**

CLASIFICACIÓN	CATÁLOGO DO P.C
CATEGORÍA	MONUMENTO
PLANEAMIENTO	PLAN XERAL DE ORDENACIÓN MUNICIPAL
FICHA	CT03_ARQ42
TIPO	ARQUITECTÓNICO
ELEMENTO	PONTE
NIVEL DE PROTECCIÓN	INTEGRAL
GRADO DE CONSERVACIÓN	DEFICIENTE
USOS ORIXINAIS	
GLOBAL	DOTACIONAL
DETALLADO	INFRAESTRUTURAS COMUNICACIÓN

**ACTUACIÓNS**

Investigación, Valorización, Mantemento, Conservación, Consolidación, Restauración, Rehabilitación, Ampliación solo en planta, Reconstrución excepcional

**AUTORIZABLES**

Destácanse a fábrica pétreo orixinal, as bóvedas de cantería e os tallamares.

**POSTA EN VALOR**

**LOCALIZACIÓN**

PROVINCIA	PONTEVEDRA		
COMARCA COSTEIRA	COSTA SUR		
CONCELLO	TUI		
SECTOR COSTEIRO	BAIXO MIÑO		
UNIDADE DE PAISAXE	TUI		
PARROQUIA	TUI (O SAGRARIO)		
NÚCLEO / LUGAR	PONTE ROMANO		
REFERENCIA CATASTRAL	36055A04709001		
COORDENADA X	530253,00	COORDENADA Y	4656113,00
ZONA	SERVIDUME		

**INVENTARIO**

Coñecida tamén como Ponte Romana, Ponte da Velga ou da Veiga, Ponte Vella da Veiga do Ouro ou Ponte das Barcas, é unha infraestrutura viaria histórica situada entre as parroquias de Rebordáns e Guillarei, que daba saída ao camiño medieval de Tui, cara ao Gillarei e Caldas de Tui. Ponte en perpiaño de granito, con rasante alombada que consta de catro arcos, un de medio punto e tres apuntados. Presenta tallamar en cuña e un corpo superior desorganizado.

**DESCRIPCIÓN**

Ponte de catro arcos, un de medio punto e tres apuntados, en perpiaño de granito, con rasante alombada. Presenta tallamar en cuña.

**EDIFICACIÓN**

Emprazamento sobre o curso medio do río Louro, en contorno agrario e forestal. A estrutura ocupa a totalidade do paso fluvial, sen elementos anexos.

**PARCELA**

Entorno rural fluvial, de gran valor ambiental, con vexetación de ribeira. Accesibilidade peonil e rodoviaria limitada. Integración paisaxística notable na chaira do Louro, contorna de alto interese histórico.

**ENTORNO**

Entorno rural fluvial, de gran valor ambiental, con vexetación de ribeira. Accesibilidade peonil e rodoviaria limitada. Integración paisaxística notable na chaira do Louro, contorna de alto interese histórico.

**VALORES**



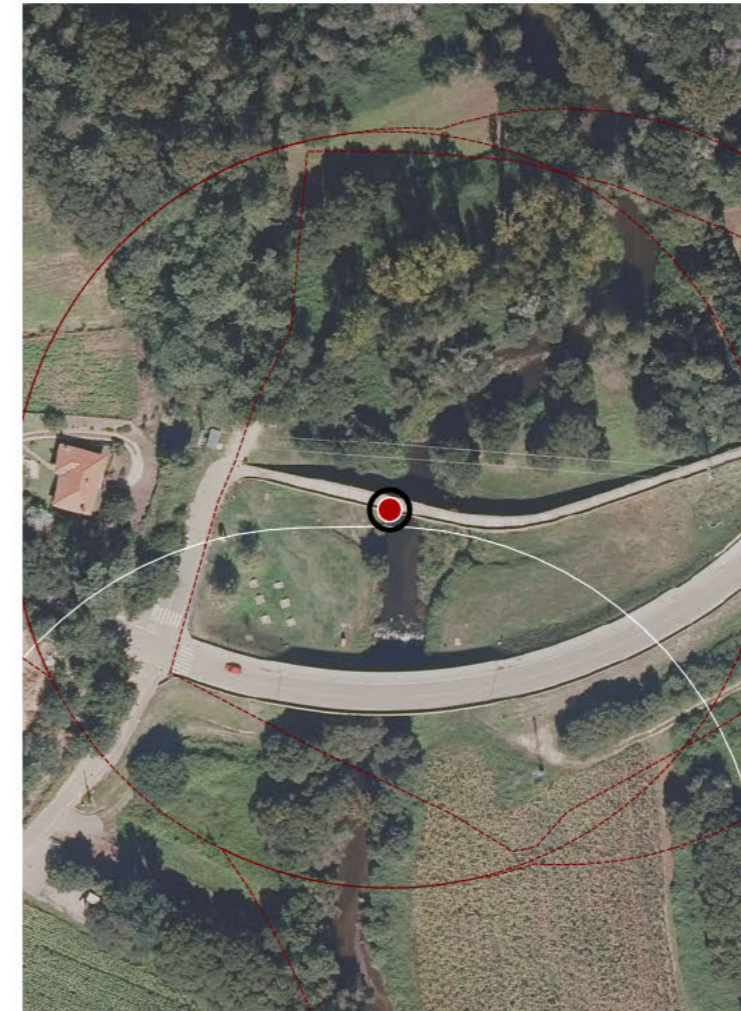
**DELIMITACIÓN / CONTORNO DE PROTECCIÓN**

ORTOFOTOGRAFÍA PNOA 2023

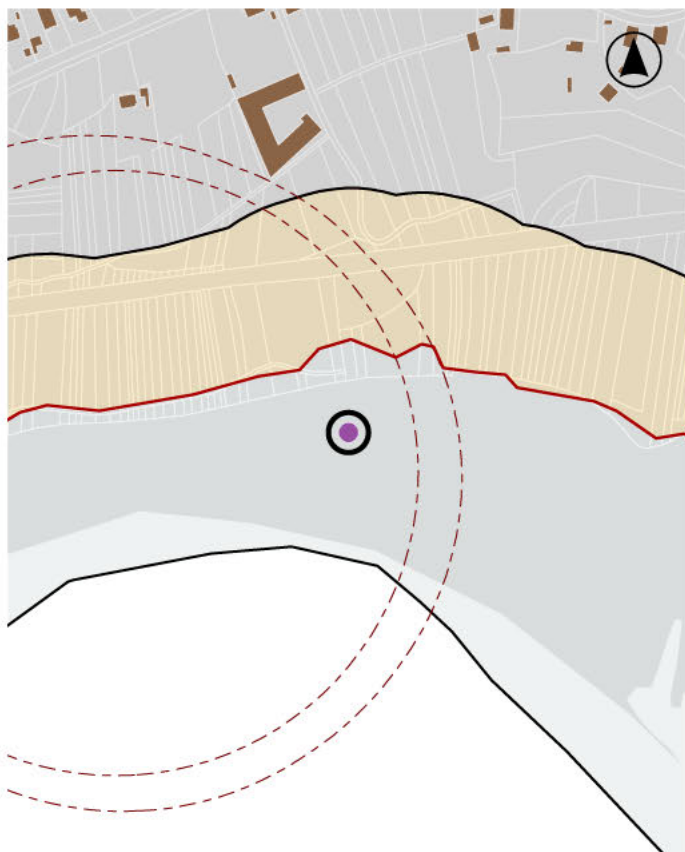
Escala: 1:2.000

Escala: 1:5.000

IMAXES



CATÁLOGO DE BENS DE VALOR CULTURAL NO LITORAL



LOCALIZACIÓN

PROVINCIA	PONTEVEDRA
CONCELLO	TUI
PARROQUIA	BALDRÁNS (SANTIAGO)
NÚCLEO / LUGAR	VEIGAS, AS
REFERENCIA CATASTRAL	36055A04209101
533574,00	4656221,00
COORDENADA X	COORDENADA Y

DELIMITACIÓN / CONTORNO DE PROTECCIÓN



DATOS IDENTIFICATIVOS

ZONA	DOMINIO PÚBLICO MARÍTIMO TERRESTRE
CLASIFICACIÓN	CATÁLOGO DO P.C
CATEGORÍA	XACEMENTO ARQUEOLÓXICO
PLANEAMIENTO	PLAN XERAL DE ORDENACIÓN MUNICIPAL
FICHA	GA36055024_CT03_ARQUEO33
TIPO	ARQUEOLÓXICO
ELEMENTO	PETRÓGLIFO
NIVEL DE PROTECCIÓN	INTEGRAL
GRADO DE CONSERVACIÓN	SIN DATO
USOS ORIXINAIS	AGROPECUARIO

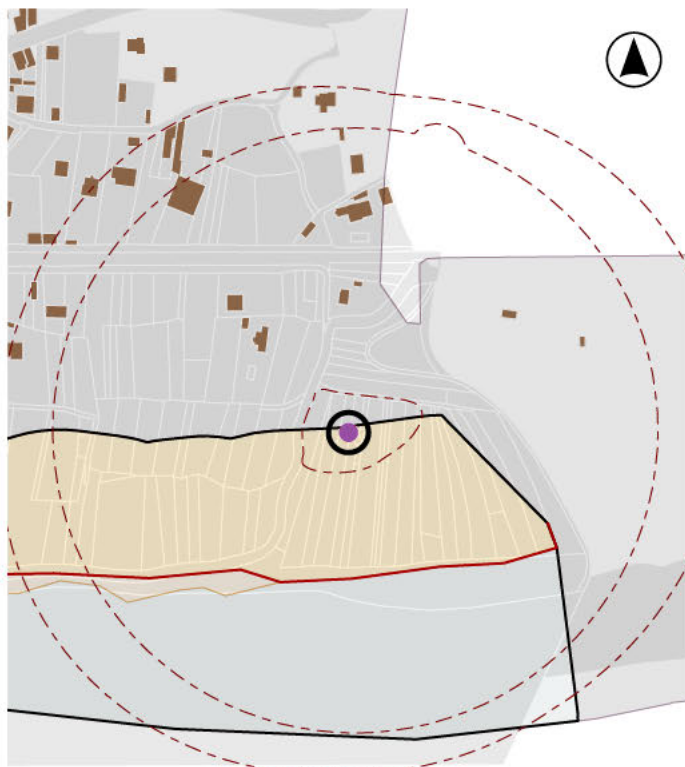
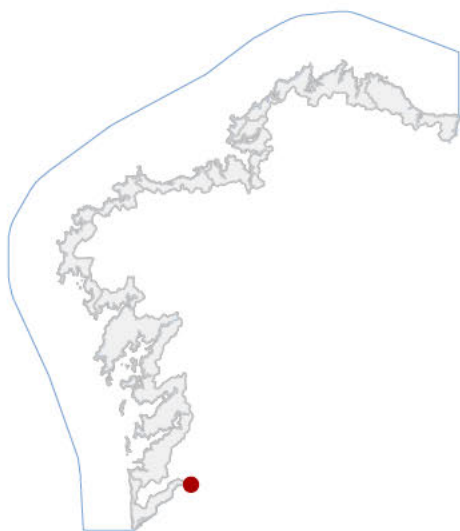
ORTOFOTOGRAFÍA PNOA 2023

1:2.000

Investigación, Valorización, Mantemento, Conservación, Consolidación, Restauración, Rehabilitación, Ampliación solo en planta, Reconstrución excepcional

ACTUACIÓNS

CATÁLOGO DE BENS DE VALOR CULTURAL NO LITORAL



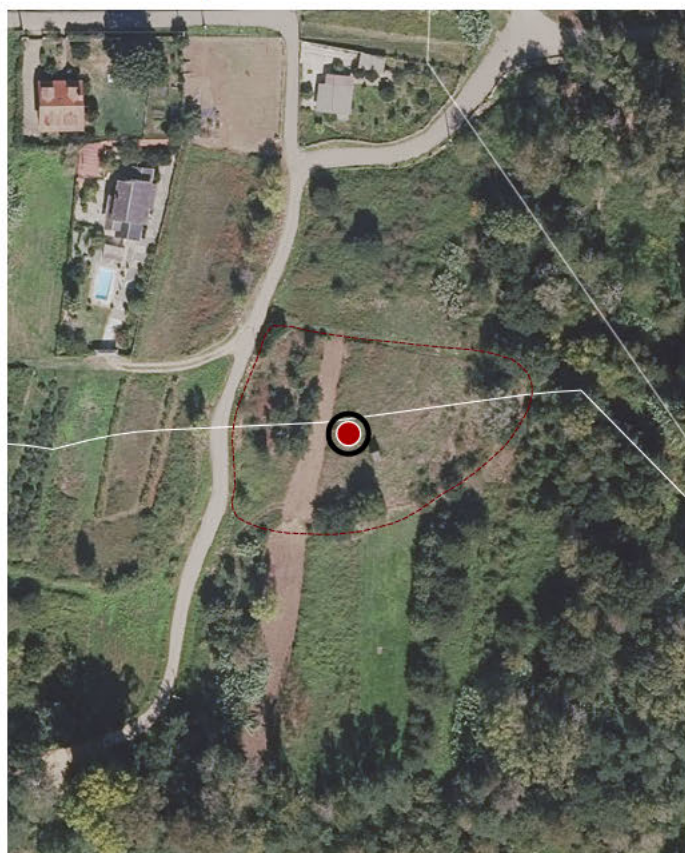
LOCALIZACIÓN

PROVINCIA	PONTEVEDRA
CONCELLO	TUI
PARROQUIA	CALDELAS DE TUI (SAN MARTIÑO)
NÚCLEO / LUGAR	SOUTO DE ARRIBA, O
REFERENCIA CATASTRAL	36055A03900503
COORDENADA X	536584,00
COORDENADA Y	4655930,00

DATOS IDENTIFICATIVOS

ZONA	SERVIDUME
CLASIFICACIÓN	CATÁLOGO DO P.C
CATEGORÍA	XACEMENTO ARQUEOLÓXICO
PLANEAMIENTO	PLAN XERAL DE ORDENACIÓN MUNICIPAL
FICHA	GA36055TOP_1_CT03_ARQUEO34
TIPO	ARQUEOLÓXICO
ELEMENTO	XACEMENTO MEDIEVAL
NIVEL DE PROTECCIÓN	INTEGRAL
GRADO DE CONSERVACIÓN	SIN DATO
USOS ORIXINAIS	AGROPECUARIO

DELIMITACIÓN / CONTORNO DE PROTECCIÓN



ORTOFOTOGRAFÍA PNOA 2023

1:2.000

Investigación, Valorización, Mantemento, Conservación, Consolidación, Restauración, Rehabilitación, Ampliación solo en planta, Reconstrución excepcional

ACTUACIÓNS

87 TUI

CÓDIGO CONCELLO

Código Nome

87\_008 CASAS DO POSTO FRONTERIZO





**DATOS IDENTIFICATIVOS**

CLASIFICACIÓN	CATÁLOGO DO P.C
CATEGORÍA	MONUMENTO
PLANEAMIENTO	PLAN XERAL DE ORDENACIÓN MUNICIPAL
FICHA	CT_03_ARQ_73
TIPO	ARQUITECTÓNICO
ELEMENTO	CASA
NIVEL DE PROTECCIÓN	ESTRUTURAL
GRADO DE CONSERVACIÓN	ÓPTIMO
<b>USOS ORIXINAIS</b>	
GLOBAL	RESIDENCIAL
DETALLADO	RESIDENCIAL UNIFAMILIAR

**ACTUACIÓNS**

Investigación, Valorización, Mantemento, Conservación, Consolidación, Restauración, Rehabilitación, Reestruturación parcial, puntual, Ampliación planta e altura, Reconstrución excepcional

**AUTORIZABLES**

Debe poñerse en valor a autenticidade material, a volumetría tradicional, a integración co tecido histórico, a pedra como recurso construtivo, así como a súa contribución á memoria arquitectónica e paisaxística de Tui.

**POSTA EN VALOR**

**LOCALIZACIÓN**

PROVINCIA	PONTEVEDRA		
COMARCA COSTEIRA	COSTA SUR		
CONCELLO	TUI		
SECTOR COSTEIRO	BAIXO MIÑO		
UNIDADE DE PAISAXE	TUI		
PARROQUIA	TUI (O SAGRARIO)		
NÚCLEO / LUGAR	O ARRABAL		
REFERENCIA CATASTRAL	9445025NH2594S		
COORDENADA X	529135,65	COORDENADA Y	4654039,70
ZONA	DOMINIO PÚBLICO MARITIMO TERRESTRE		

**INVENTARIO**

Trátase dunha edificación tradicional situada no núcleo histórico do Arrabal, en Tui, dentro dun conxunto de bens de valor patrimonial. A construción presenta fábrica en pedra granítica de aparello regular, muros de carga de considerable espesor e cuberta a dúas augas con tella curva tradicional. A fachada principal, orientada cara ao espazo público, amosa ocos de proporción vertical, con carpinterías de madeira e elementos de forxa. No encontro cos paramentos laterais obsérvanse solucións de esquina en perpiaño, que garanten a estabilidade estrutural. A súa configuración responde a tipoloxías domésticas propias da comarca, mantendo a relación harmónica coa contorna edificada.

**DESCRIPCIÓN**

Edificación en pedra granítica de tipoloxía doméstica tradicional, con cuberta a dúas augas con tella curva e ocos verticais, que conserva a volumetría orixinal e garante a integración tipolóxica no núcleo histórico do Arrabal.

**EDIFICACIÓN**

Parcela de pequenas dimensión, adaptada á traza irregular do tecido histórico, que mantén a relación co viario tradicional e coa continuidade das aliñacións, definindo un ámbito de gran coherencia coas preexistencias do lugar.

**PARCELA**

O entorno corresponde ao tecido histórico do Arrabal de Tui, cunha estrutura urbana compacta, marcada pola continuidade de fachadas en pedra, viarios estreitos e valores paisaxísticos vinculados á ribeira do Miño e á fronteira.

**ENTORNO**

O entorno corresponde ao tecido histórico do Arrabal de Tui, cunha estrutura urbana compacta, marcada pola continuidade de fachadas en pedra, viarios estreitos e valores paisaxísticos vinculados á ribeira do Miño e á fronteira.

**VALORES**



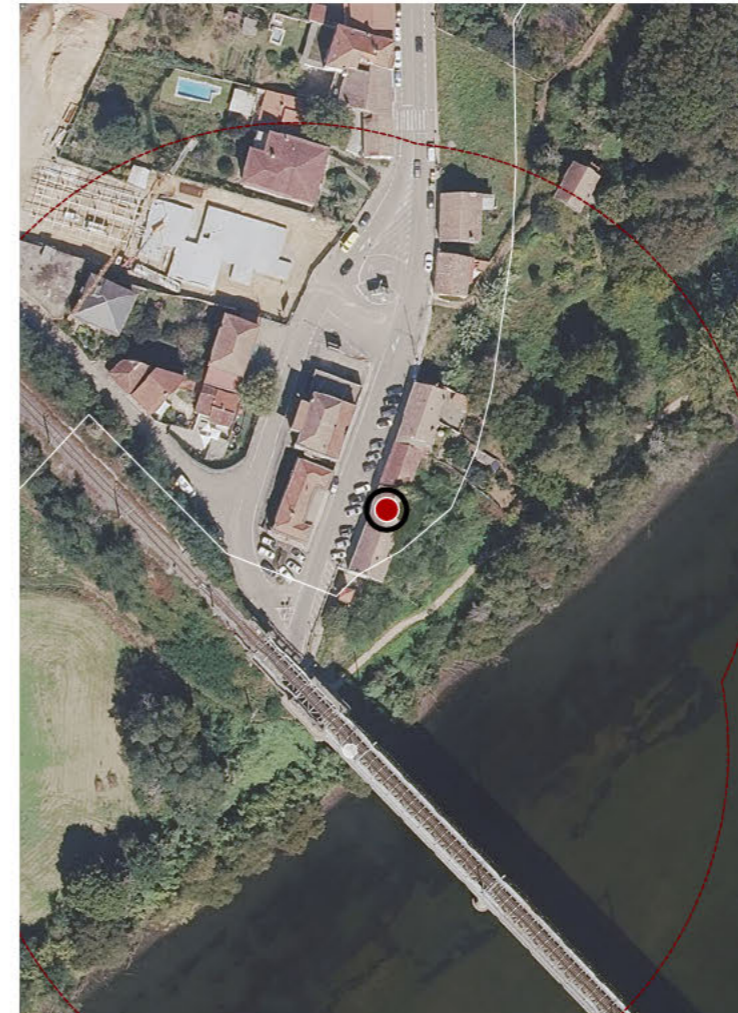
**DELIMITACIÓN / CONTORNO DE PROTECCIÓN**

ORTOFOTOGRAFÍA PNOA 2023

Escala: 1:2.000

Escala: 1:5.000

IMAXES





**DATOS IDENTIFICATIVOS**

CLASIFICACIÓN	CATÁLOGO DO P.C
CATEGORÍA	MONUMENTO
PLANEAMIENTO	PLAN XERAL DE ORDENACIÓN MUNICIPAL
FICHA	CT_03_ARQ_69
TIPO	ARQUITECTÓNICO
ELEMENTO	EDIFICACIÓN SINGULAR
NIVEL DE PROTECCIÓN	ESTRUTURAL
GRADO DE CONSERVACIÓN	ÓPTIMO
<b>USOS ORIXINAIS</b>	
GLOBAL	DOTACIONAL
DETALLADO	EQ SOCIAL-CULTURAL

**ACTUACIÓNS**

Investigación, Valorización, Mantemento, Conservación, Consolidación, Restauración, Rehabilitación, Reestruturación parcial, puntual, Ampliación planta e altura, Reconstrución excepcional

**AUTORIZABLES**

Cómpre preservar a volumetría en L, os paramentos revocados e cromatismo orixinal, así como o patio delimitado por muro granítico. A súa integración na terraza fluvial e a relación co conxunto termal constitúen valores a manter.

**POSTA EN VALOR**

**LOCALIZACIÓN**

PROVINCIA	PONTEVEDRA
COMARCA COSTEIRA	COSTA SUR
CONCELLO	TUI
SECTOR COSTEIRO	BAIXO MIÑO
UNIDADE DE PAISAXE	BALDRÁNS E CALDELAS DE TUI
PARROQUIA	CALDELAS DE TUI (SAN MARTIÑO)
NÚCLEO / LUGAR	OS BAÑOS
REFERENCIA CATASTRAL	36055A04000371
COORDENADA X	535759,08
COORDENADA Y	4655878,28
ZONA	SERVIDUME

**INVENTARIO**

Trátase dunha edificación contemporánea vinculada ao complexo balneario, aínda que fisicamente segregada del, sobre a marxe dereita do Miño. Resolto en planta en L, presenta desenvolvemento en planta baixa con paramentos revocados en cemento pintado en tons ocres e ocos rectangulares de composición regular. Complétase cun muro baixo de granito que delimita o patio de acceso, pechado con verxas e portallón metálico. O seu emprazamento nunha terraza fluvial outórgalle unha especial relación coa paisaxe termal e co núcleo urbano de Caldelas. O inbome mantén bo estado de conservación, malia certas alteracións superficiais derivadas do revoco. Constitúe unha mostra representativa da arquitectura civil de equipamento social do século XX, cun valor ambiental e patrimonial singular.

**DESCRIPCIÓN**

Edificio de planta en L, de tipoloxía contemporánea, con paramentos de cemento pintado e ocos rectangulares. Conta cun patio delimitado por muro baixo de granito con verxas metálicas, integrándose no complexo termal de Caldelas.

**EDIFICACIÓN**

A parcela ocupa unha terraza fluvial á marxe dereita do Miño, delimitada parcialmente por muro pétreo. O espazo exterior configúrase como patio de acceso, xerando unha transición entre o ámbito urbano inmediato e a paisaxe termal.

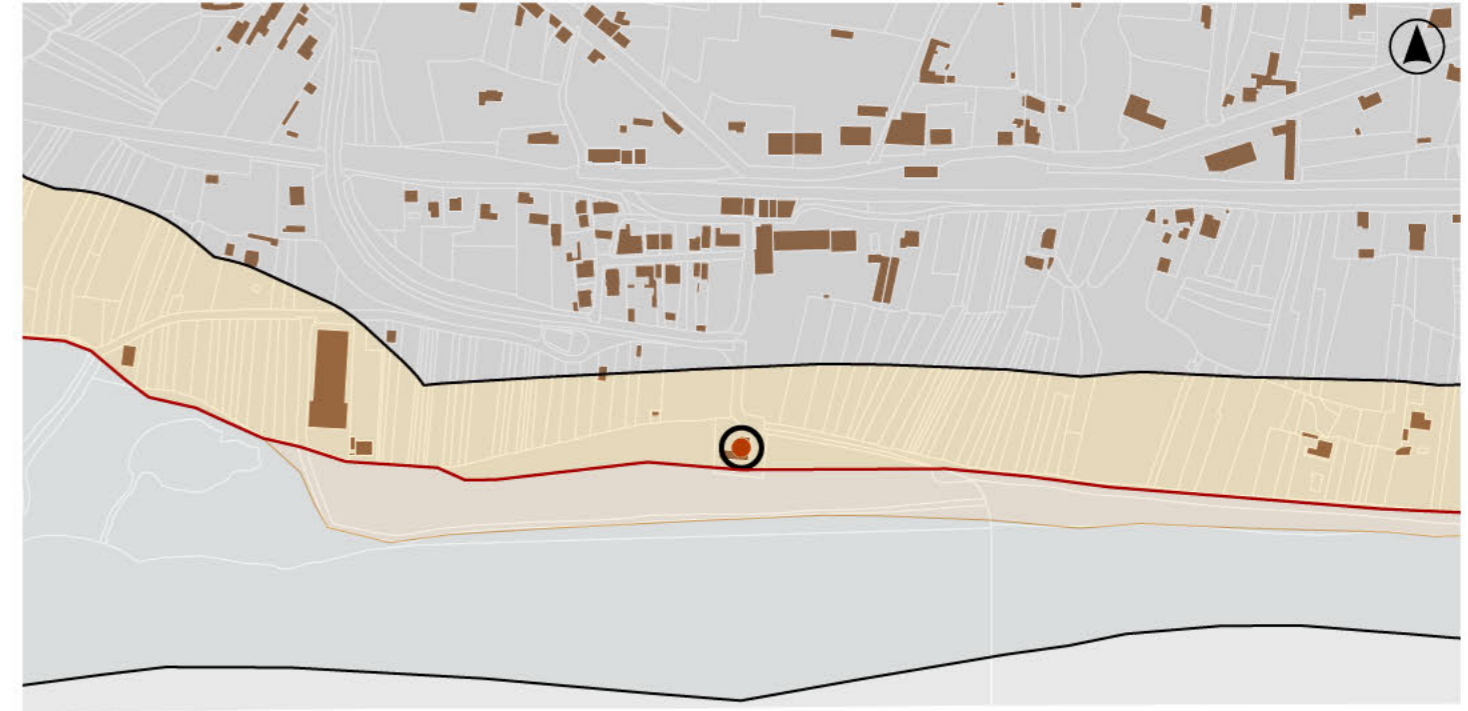
**PARCELA**

No núcleo dos Baños. O inbome vincúlase visual e funcionalmente ao balneario histórico de Caldelas. O seu emprazamento sobre a ribeira do Miño potencia o carácter paisaxístico, articulando o tecido urbano co medio natural.

**ENTORNO**

No núcleo dos Baños. O inbome vincúlase visual e funcionalmente ao balneario histórico de Caldelas. O seu emprazamento sobre a ribeira do Miño potencia o carácter paisaxístico, articulando o tecido urbano co medio natural.

**VALORES**



**DELIMITACIÓN / CONTORNO DE PROTECCIÓN**

ORTOFOTOGRAFÍA PNOA 2023

Escala: 1:2.000

Escala: 1:5.000

IMAXES

